

For "A Cleaner Lluçmajor" we would appreciate your collaboration in following the established regulations. Many thanks. For more information, or to arrange collection, please contact us on the following telephone numbers:

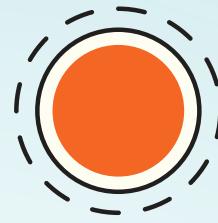
Für ein "sauberes Lluçmajor" halten Sie sich an die Regeln und arbeiten Sie mit. Vielen Dank für Ihre Unterstützung. Für mehr Informationen oder um den Abholservice anzufordern, rufen Sie folgende Nummern an:

971 66 29 66 - 971 12 08 83

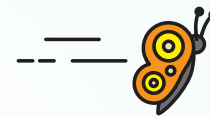
(Monday to Friday from 8.00 -14.30h)  
(Montag bis Freitag von 8.00 bis 14.30 Uhr)



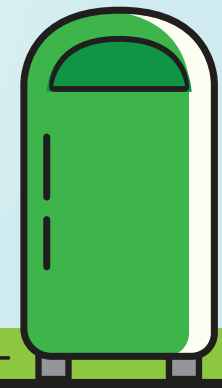
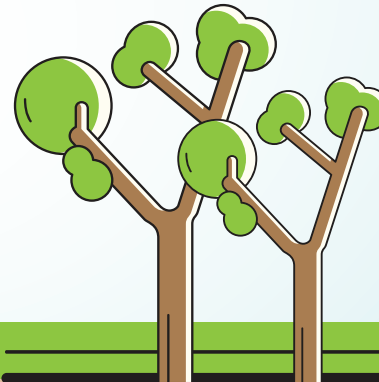
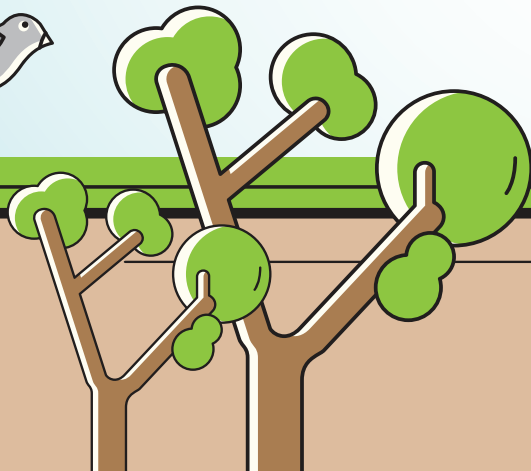
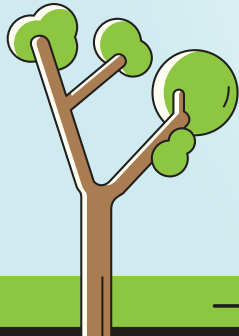
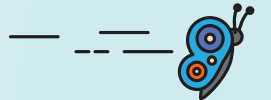
Ajuntament de **Lluçmajor**



# A CLEANER LLUCMAJOR IS EVERYBODY'S BUSINESS



LLUCMAJOR REINIGER  
IHRE MITARBEIT IST GEFRAGT



Ajuntament de **Lluçmajor**

# GARDENING WASTE

Gardening waste must NOT be deposited in or around normal refuse bins. We remind you that the Town Council offers a free home collection service by prior arrangement using the telephone numbers provided below.

Plant remains, grass cuttings and other gardening waste should be placed in specific gardening sacks available for collection at municipal offices in Lluçmajor, S'Arenal and Bahía Grande. A maximum of 1 m<sup>3</sup> of gardening waste is permitted per collection day.

**To ensure the correct functioning of this service, it is important that these regulations are adhered to (rubbish collection will not take place where regulations are not followed correctly):**

- Special collections will be carried out for Canarian palm or date palm (phoenix) waste, where sacks are not used. Please contact the information numbers below for more information on how to dispose of this particular waste.
- The following items should be bagged separately:
  - Remains from oily or fibrous plants - the Washingtonia palm (wide leaved) or cactus plants.
  - Other plant remains.
- Normal household waste (rubbish, metals, rubble or debris or plastics) should not be mixed with gardening waste.
- Gardening waste placed in plastic bags will not be collected.

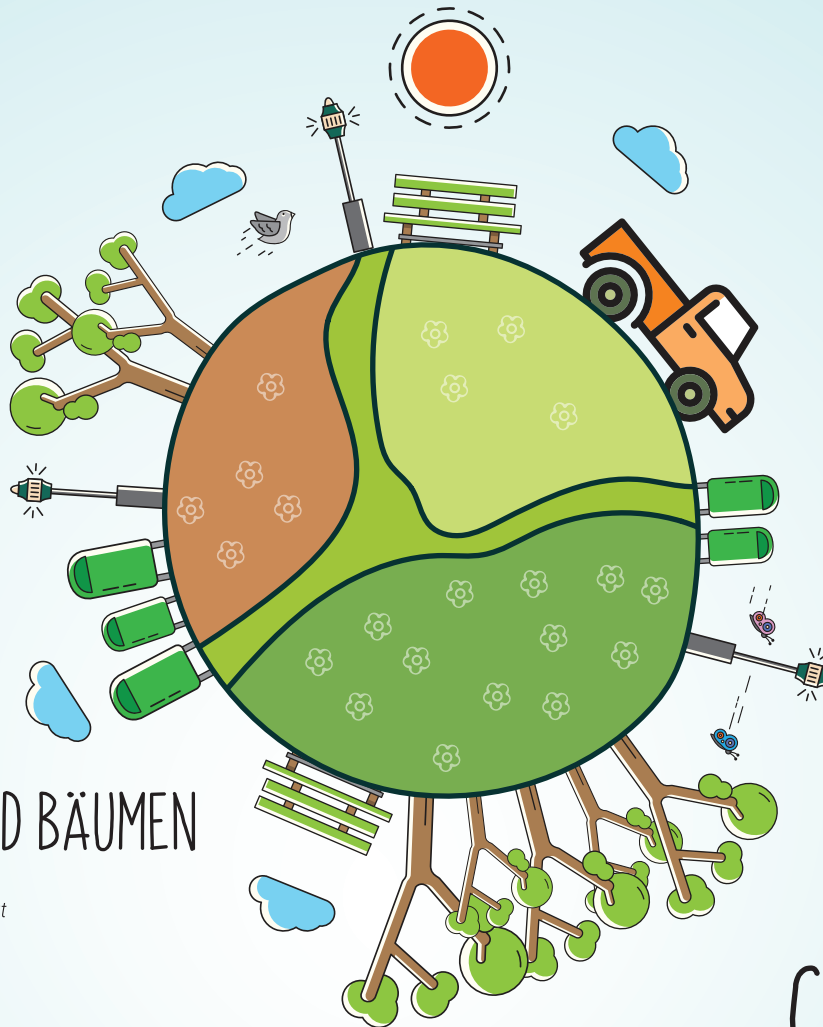
# SCHNITTRESTE VON PFLANZEN UND BÄUMEN

*Es ist nicht gestattet, die Müllcontainer für die Entsorgung von Schnittresten zu verwenden. Auch das Liegenlassen von Schnittresten neben den Container ist nicht gestattet. Die Stadtverwaltung bietet einen kostenlosen Abholservice bei Ihnen zu Hause an, den Sie telefonisch anfordern können.*

*Pflanzliche Schnittreste, Rasenschnitt und Ähnliches müssen in speziell dafür vorgesehenen Säcken entsorgt werden. Diese können Sie in den Büros der Stadtverwaltung / Rathäusern von Lluçmajor, S'Arenal und Bahía Grande bekommen. Es darf nur 1m<sup>3</sup> Schnittreste pro Tag entsorgt werden.*

**Folgende Regeln müssen bei der Entsorgung eingehalten werden (bei Nichteinhaltung kann der Service nicht geleistet werden):**

- Die Kanarische Palme oder Dattelpalme (phoenix) wird gesondert entsorgt und braucht nicht in Säcken verpackt zu werden. Bei unserem Servicetelefon können Sie sich über das spezielle Vorgehen informieren.
- Die folgenden Dinge dürfen nicht in ein und demselben Sack gemischt entsorgt werden:
  - Schnittreste von sehr faserigen und dicken/schweren Pflanzen - Washingtonpalmen (breite Blätter) oder Kakteen.
  - andere pflanzliche Reste
- Pflanzliche Reste dürfen nicht mit anderem Müll vermischt werden (Restmüll, Metall, Plastik, Bauschutt)
- Schnittreste werden nicht abgeholt, wenn diese in Plastiktüten entsorgt wurden.



# WASTE

Waste should be placed in closed plastic bin bags in the corresponding refuse bins the night before collection. **Rubbish collection takes places between 6.00h and 15.00h.**

# ABFALL

Der Müll muss in geschlossenen Plastiksäcken, in den jeweils entsprechenden Containern deponiert werden. Bitte entsorgen Sie Ihren Müll jeweils nur in der Nacht unmittelbar vor der nächsten Abholung. **Die Abholung des Mülls erfolgt zwischen 6.00 und 15.00 Uhr.**

# OVERSIZED ITEMS

Furniture, mattresses, electrical appliances etc. should NOT be disposed of in or around rubbish bins.

Please remember that the Town Council offers a free collection service by prior arrangement, using the telephone numbers provided below.

Oversized items must not be disposed of in public areas

without prior authorisation from the Council.

**This service is NOT for collection of ordinary waste.**

If large amounts of waste are generated, we suggest the use of green parks, so as not to interfere with normal rubbish collection. Green parks are free of charge.

# SPERRGUT

*Die Müllcontainer dürfen nicht zur Entsorgung von Sperrgut (Möbel, Matratzen, Elektrogeräte, etc.) verwendet werden. Auch das Abladen desselben neben den Containern ist nicht gestattet.*

*Die Stadtverwaltung bietet einen kostenlosen Abholservice an, den Sie unter den unten stehenden Kontaktdaten anfordern können. Sperrgut darf ohne vorherige Zustimmung der Stadtverwaltung*

*nicht auf öffentlichen Straßen abgeladen werden.*

**Bauschutt wird nicht abgeholt.**

*Wenn Sie große Mengen Müll zu entsorgen haben, empfehlen wir Ihnen die Wertstoffhöfe zu nutzen, um die Kapazität des Abholservice nicht auszureizen. Die Wertstoffhöfe sind ebenfalls kostenlos zu nutzen.*

# GREEN PARKS

Three municipal green parks are available in the area: **Sa Costa, Son Gall and S'Arenal**, open from **9.30 until 14.00 h and from 14.30 until 17.00h, except on Wednesdays, Sundays and public holidays when they will remain closed.**

# WERTSTOFFHÖFE

Es stehen Ihnen drei städtische Wertstoffhöfe zur Verfügung **Sa Costa, Son Gall y S'Arenal**, mit den folgenden Öffnungszeiten **9.30 bis 14.00 Uhr und von 14.30 bis 17.00 Uhr, außer mittwochs, sonntags und an Feiertagen.**