

Per tenir un "Llucmajor més net",  
col·laborau amb nosaltres i  
compliu les ordenances. Gràcies  
per la vostra col·laboració.

Per a més informació o per  
concertar recollides podeu  
telefonar als números següents:

971 66 29 66 - 971 12 08 83

(de dilluns a divendres, de 8.00 a 14.30 h)

(de lunes a viernes, de 8.00 a 14.30 h)



Ajuntament  
de **Llucmajor**

Para tener un "Llucmajor más  
limpio", colabore con nosotros y  
cumpla las ordenanzas. Gracias  
por su colaboración.

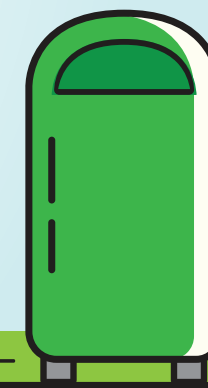
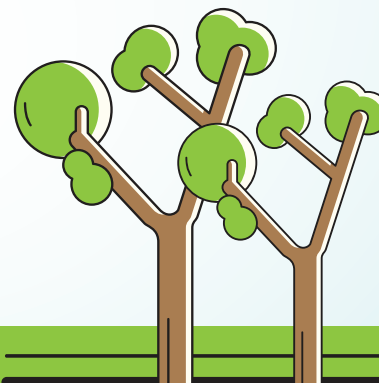
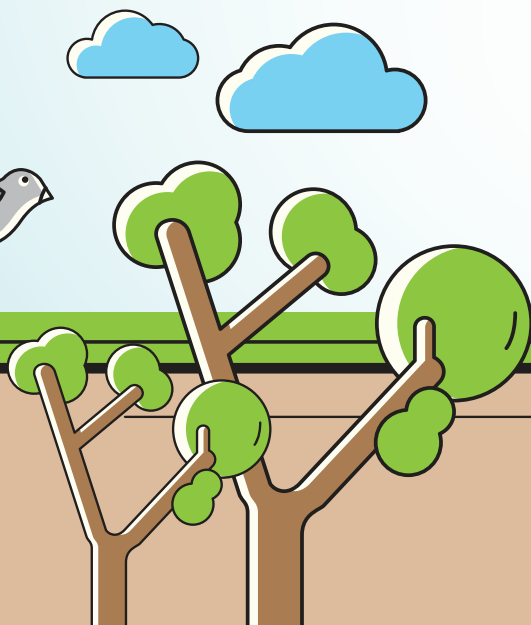
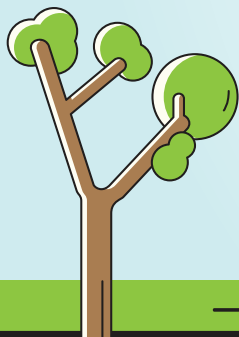
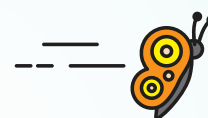
Para más información o para  
concertar recogidas puede llamar  
a los teléfonos siguientes:



LLUCMAJOR  
= MÉS NET =

FEINA DE TOTS

LLUCMAJOR MÁS LIMPIO  
TRABAJO DE TODOS



Ajuntament de **Llucmajor**

# PODA

Dins els contenidors de rebuig o als seus voltants NO s'han de llançar restes de poda. Us recordam que l'Ajuntament ofereix un servei gratuït de recollida a domicili si prèviament concertau la recollida al telèfon de contacte.

Les restes vegetals provinents de poda, gespa i altres vegetals s'han de dipositar en unes saques destinades a aquest fi, que podeu trobar a les oficines municipals de Lluçmajor, s'Arenal i Badia Gran. Només es pot treure 1 m3 de poda per dia de recollida.

**Per donar un bon servei és necessari respectar les normes següents (no es realitzarà el servei de recollida si s'incomplixen):**

- La palmera canària o datilera (phoenix) serà objecte de recollida especial, en què no s'utilitzaran saques. Als telèfons d'atenció us informaran del procediment a seguir.
- En una mateixa saca no es poden mesclar:
  - Restes vegetals de plantes crasses o fibroses, la palmera washingtonia (fulla ampla) o els cactus.
  - Altres restes vegetals.
- Dins les saques no es poden mesclar les restes vegetals amb altres materials de rebuig (fems, metalls, enderroc, plàstics...).
- No es recolliran restes de poda si aquestes estan introduïdes en bosses de plàstic.

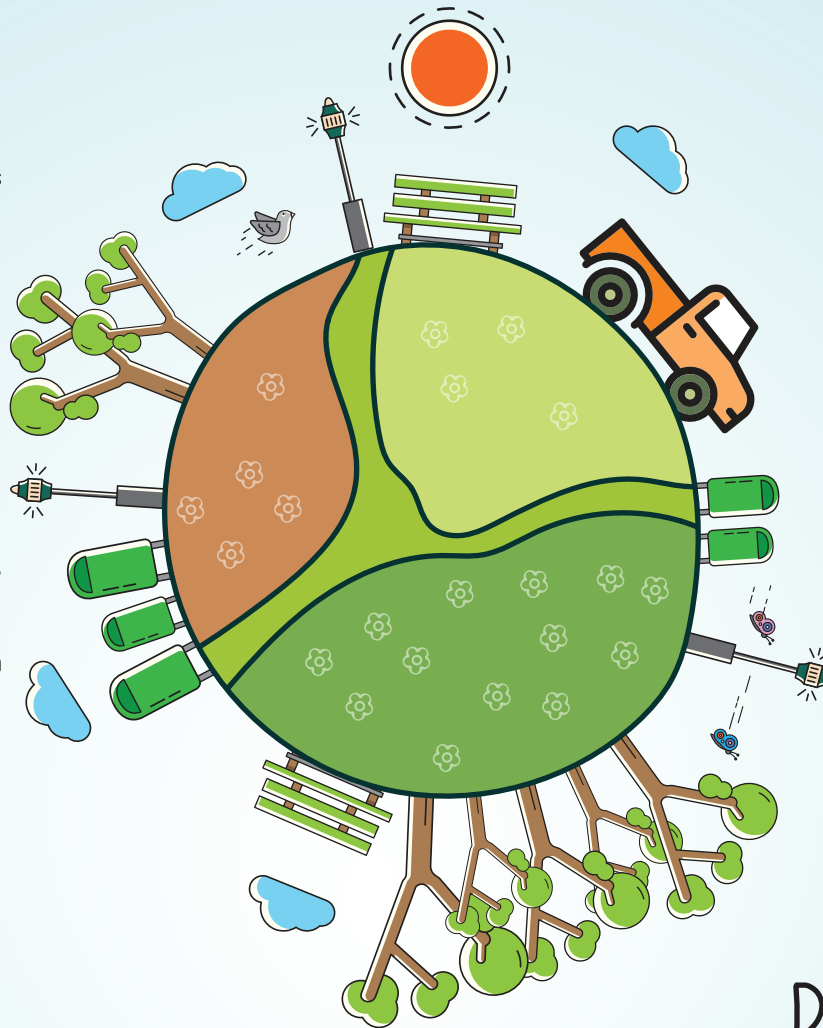
# PODA

Dentro de los contenedores de desecho o en sus alrededores NO se deben lanzar restos de poda. Recordamos que el Ayuntamiento ofrece un servicio gratuito de recogida a domicilio si previamente se concierta la recogida en los teléfonos de contacto.

Los restos vegetales provenientes de poda, césped y otros vegetales se depositarán en unas sacas destinadas a este fin, que encontrará en las oficinas municipales de Lluçmajor, S'Arenal y Bahía Grande. Sólo se puede sacar 1 m3 de poda por día de recogida.

**Para dar un buen servicio es necesario respetar las siguientes normas (no se realizará el servicio de recogida si se incumplen):**

- La palmera canaria o datilera (phoenix) será objeto de recogida especial, en la que no se utilizarán sacas. En los teléfonos de atención se le informará del procedimiento a seguir.
- No se puede mezclar en una misma saca:
  - Restos vegetales de plantas crasas o fibrosas -la palmera washingtonia (hoja ancha) o los cactus.
  - Otros restos vegetales.
- No se pueden mezclar dentro de las sacas los restos vegetales con otros materiales de desecho (basura, metales, escombros, plásticos).
- No se recogerá restos de poda si éstos están introducidos en bolsas de plástico.



# REBUIG

Els residus s'han de dipositar en bosses tancades de plàstic dins els contenidors corresponents durant el vespre anterior a la recollida. **El servei de recollida es realitza entre les 6.00h i les 15.00 h.**

# RESIDUOS

Los residuos se depositarán en bolsas cerradas de plástico dentro de los contenedores correspondientes durante la noche anterior a la recogida.

**El servicio de recogida se realiza entre las 6.00h y las 15.00 h.**

# VOLUMINOSOS

Dins els contenidors de rebuig o als seus voltants NO s'han de llançar mobles, matalassos, electrodomèstics, etc.

Recordau que l'Ajuntament ofereix un servei gratuït de recollida a domicili si prèviament ho sol·liciteu als telèfons de contacte indicats a continuació.

No es poden treure aquests residus sense l'autorització prèvia de l'Ajuntament.

**Aquest servei NO recull restes d'enderroc.**

Si la quantitat de residus generats és gran, es recomana la utilització dels parcs verds per no col·lapsar el servei habitual de recollida. Els parcs verds també són gratuïts.

# VOLUMINOSOS

Dentro de los contenedores de desecho o en sus alrededores NO se deben lanzar muebles, colchones, electrodomésticos, etc.

Recuerde que el Ayuntamiento ofrece un servicio gratuito de recogida a domicilio si previamente lo solicita a los teléfonos de contacto indicados a continuación.

No se pueden depositar estos residuos en la vía pública sin la

autorización previa del Ayuntamiento.

**Este servicio NO recoge restos de escombros.**

Si la cantidad de residuos generados es grande, se recomienda la utilización de los parques verdes para no colapsar el servicio habitual de recogida. Los parques verdes también son gratuitos.

# PARCS VERDS

Teniu a la vostra disposició tres parcs verds municipals: els parcs verds de **sa Costa, Son Gall i s'Arenal**, que estan oberts de **9.30 a 14.00 h i de 14.30 a 17.00 h, llevat dels dimecres, diumenges i festius.**

# PARQUES VERDES

Tiene a su disposición tres parques verdes municipales: **Sa Costa, Son Gall y S'Arenal**, que están abiertos de **9.30 a 14.00 h y de 14.30 a 17.00 h, excepto los miércoles, domingos y festivos.**